

繰り返し使えます!

安心の自社工場

製造

センター



コーナー&
サイド

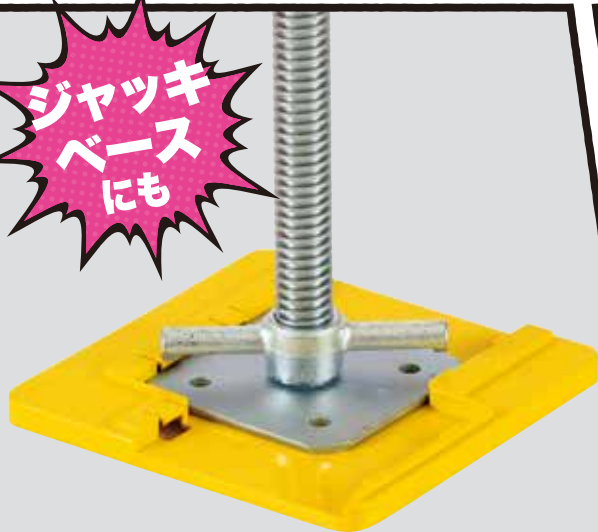


重ねて保管
できます!



使いやすい
工夫が満載!

ジャッキ
ベース
にも



固定
ベース
にも



カンタン装着、しっかり固定

ジャッキベース・固定ベースに装着して、そのまま現場を移動でき便利!

足場用敷板

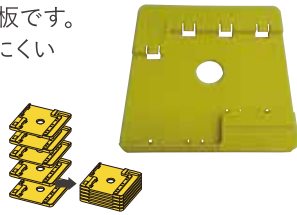
アンダーベース

足場用敷板

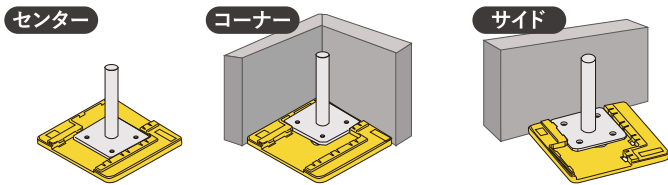


アンダーベース コーナー兼用

- ポリプロピレン樹脂製の足場用敷板です。
- 繰返しの利用に耐え、丈夫で割れにくい製品です。
- 建物の際部分にも利用できます。
- 保管時、向きを気にせず積み重ねが出来ます。

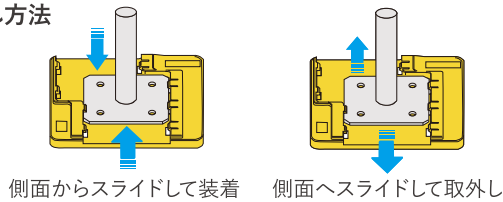


あらゆる状況に対応可能



ベースの装着位置が3箇所あるので、壁際やコーナーなど現場の状況に合わせて使用することができます。

装着方法・取外し方法



側面からスライドして装着 側面へスライドして取外し

サイズ	規格	標準カラー	材質	入数	梱包重量
250×250×22mm	120角用 (固定ベース)	イエロー グレー ブラック	PP樹脂	50	14.3kg
	140角用 (ジャッキベース)				

アンダーベース

- ポリプロピレン樹脂製の足場用敷板です。
- 繰返しの利用に耐え、木材や金属のものに比べ、劣化がなく丈夫で割れにくい製品です。



様々な状況で、ジャッキベース、固定ベースの敷板として使用します



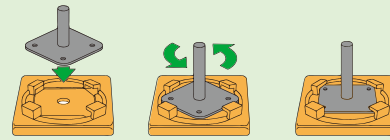
ホールドクランプ拡大図
落とし込み+ホールドロックで、しっかり固定。外す時も簡単です。

装着手順 ※装着は容易かつ確実に行うことができます。

適用: ジャッキベース、固定ベース 140×140(ロック可能)、120×120(敷置のみ)

140×140 回転ロック式

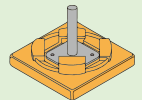
※外す場合は①～③の手順を逆に行います。



- ①ベースに対して90°回転した状態でセットします。
- ②そのまま90°回転させます。
- ③ホルダーの枠内に収まり、ストッパーで固定されます。

120×120 非ロック式

※固定されませんので、ベースを装着したまま現場内の移動はできません。



120×120サイズの場合は底面の凹に置いて使用します。

ジャッキベースに装着すればそのまま現場内の移動ができ、便利です。

サイズ	標準色	材質	入数	梱包重量
250×250×31mm	イエロー	PP樹脂	50	16kg

共通 専用ロゴ・特別カラー品の生産も承ります

専用ロゴ可能

オリジナルの製品名称、ロゴが使用可能です。(製品、梱包箱)

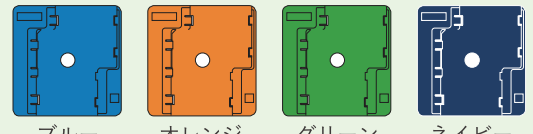
ロゴ位置
ロゴ大きさ: 57mm x 18mm



専用カラー可能

製品はオリジナルの色にすることができます。

カラー適用例



ブルー

オレンジ

グリーン

ネイビー

※専用ロゴ、特別仕様品のお問合せは各営業担当までご相談ください。 ※カラーにより、価格に変動がある場合があります。

▲使用上の注意事項

- 重ねたまま使用しないでください。
- 裏返して使用しないでください。
- ジャッキベース・固定ベースを所定の位置に装着してご使用ください。

▲免責事項

以下の場合、当社製品の使用に際して生じたあらゆる損害等について一切責任を負いかねますのでご了承ください。

- 本カタログに記載した注意事項が守られなかった場合
- 本カタログに記載した事項に反した方法で使用した場合
- 本カタログに記載する使用目的以外で使用した場合
- 施工業者による施工・取扱に起因する不具合
- 使用上不具合が発生した時にすみやかに届けがなされなかった場合
- 製品の改良や品質向上のため、製品の仕様・寸法などは予告なく変更する場合がありますのでご了承ください。

総販売元 タイガー産業株式会社

■ 営業本部 〒904-2234 沖縄県うるま市宇字崎12番地11
営業部 TEL.098-982-1818 FAX.098-982-1844
特販部 TEL.098-982-1858 FAX.098-982-1860

■ 大阪営業所 〒578-0914 大阪府東大阪市箕輪3丁目3番18号
TEL.0729-63-0388 FAX.0729-63-4008

■ 東京営業所 〒270-0222 千葉県野田市木間ヶ瀬2490番地5
TEL.04-7120-6092 FAX.04-7120-6093

■ 仙台営業所 〒984-0002 宮城県仙台市若林区卸東町5丁目6-57
TEL.022-352-8552 FAX.022-352-8595